



# 全国ネットを駆使してサービスに努めます

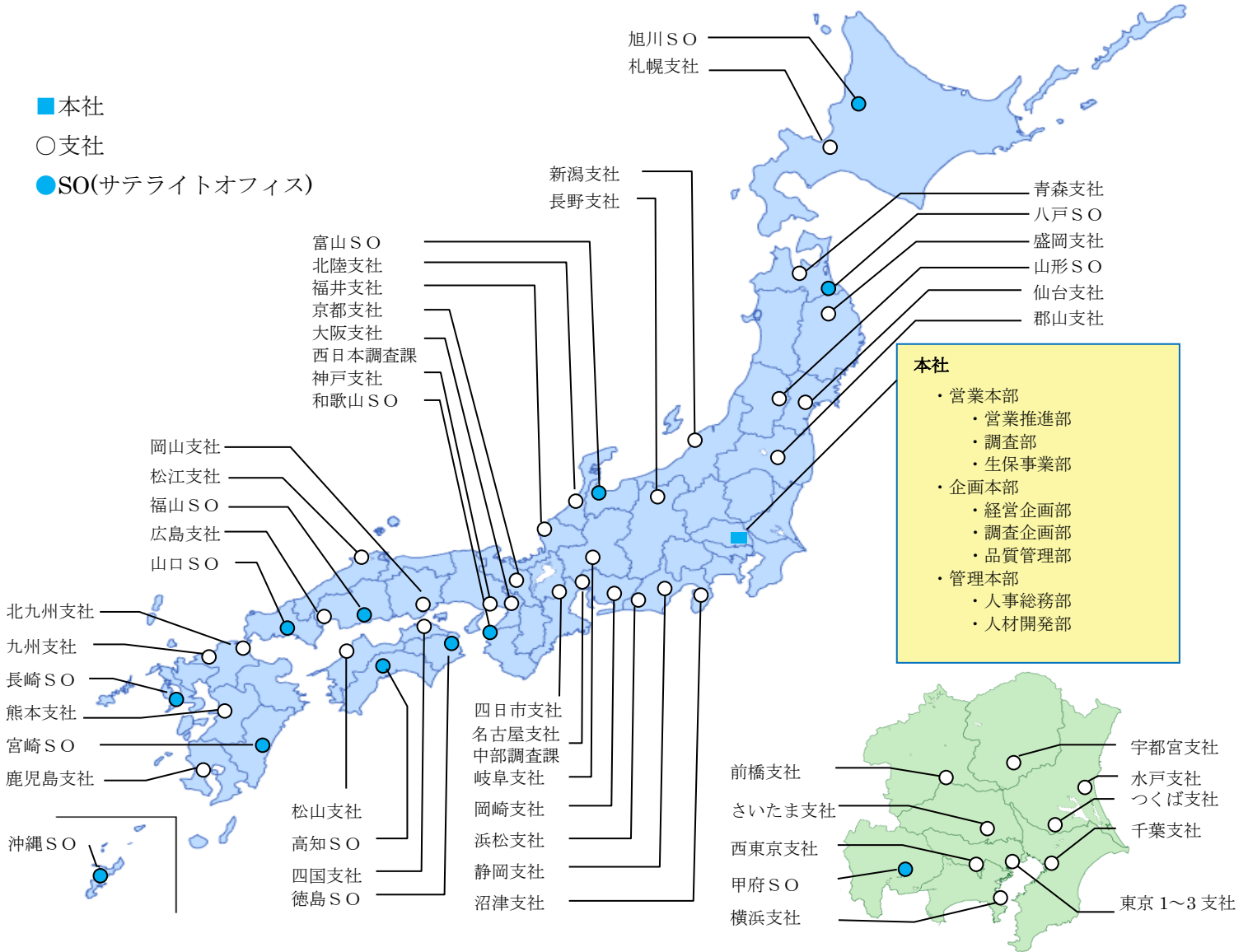
株式会社損害保険リサーチ・全国営業拠点網

本社 〒112-0004 東京都文京区後楽 1-7-27 後楽鹿島ビル 5階 Tel:03-5842-3700 Fax:03-5842-3699

■本社

○支社

●SO(サテライトオフィス)



## ■調査部

専門調査課 03-5842-3680

メディカル室 03-5842-3687

## ■生保事業部

03-5842-3683

## ■調査企画部

企画課 03-5842-3691

## ■北海道東北営業部

札幌支社 011-281-1555

旭川SO 0166-23-0786

青森支社 017-757-8320

八戸SO 0178-29-4419

仙台支社 022-217-2772

山形SO 023-624-3433

盛岡支社 019-622-4845

郡山支社 024-983-8031

## ■首都2営業部

新潟支社 025-384-8751

前橋支社 027-210-6400

水戸支社 029-303-5220

つくば支社 029-893-5396

長野支社 026-267-5171

宇都宮支社 028-688-7811

さいたま支社 048-650-9305

## ■首都1営業部

千葉支社 043-239-5127

横浜支社 045-262-2521

東京第1支社 03-5842-3671

東京第2支社 03-5842-3672

東京第3支社 03-5842-3673

西東京支社 042-660-0620

甲府SO 055-269-6171

## ■中部営業部

沼津支社 055-922-3183

静岡支社 054-275-0307

浜松支社 053-452-6115

名古屋支社 052-220-2748

中部調査課 052-220-2743

岐阜支社 058-214-2637

岡崎支社 0564-64-7450

四日市支社 059-354-5521

## ■近畿北陸営業部

北陸支社 076-256-1851

富山SO 076-471-7604

福井支社 0776-50-1211

京都支社 075-221-8358

西日本調査課 06-6210-5402

大阪支社 06-6210-5401

和歌山SO 073-488-2902

神戸支社 078-803-8036

## ■中・四国営業部

広島支社 082-207-3760

山口SO 083-902-5100

松江支社 0852-25-5577

岡山支社 086-238-3710

福山SO 084-959-2711

四国支社 087-802-2223

徳島SO 088-626-3326

高知SO 088-882-8010

松山支社 089-943-8810

## ■九州営業部

九州支社 092-724-3901

長崎SO 095-822-7826

沖縄SO 098-834-9660

北九州支社 093-513-1215

熊本支社 096-354-6800

鹿児島支社 099-813-7108

宮崎SO 0985-61-1386